



ҚАЗАҚСТАН РЕСПУБЛИКАСЫ
«АвтоТрейд-К»
ЖАУАПКЕРШІЛІГІ
ШЕКТЕУЛІ
СЕРІКТЕСТІГІ



РЕСПУБЛИКА КАЗАХСТАН
ТОВАРИЩЕСТВО
С ОГРАНИЧЕННОЙ
ОТВЕТСТВЕННОСТЬЮ
«АвтоТрейд-К»

Кокшетау: ул. Уалиханова 197Б/2. здание «КАМАЗ-Центр».
Алматы: мкр. Аксай-3А, 62А, зд. КосАгроКоммерц, 3 жтаж, 36.
Астана: ул. Бейбитшилик, 25, офис 414.
БИН 050240000491
Юридический адрес: Республика Казахстан, г.Алматы, район Ауэзовский,
микрорайон Аксай 3А, дом 62А, 1 этаж

+7 (775) 360-73-33 «Актив»
+7 (771) 119-11-00 «Билайн»
+7 (707) 360-73-33 «Теле2»
E-mail: info@kamaz.kz
Веб-сайт: kamaz.kz

Настоящим, ТОО «АвтоТрейд-К» (официальный дилер заводов ПАО «КАМАЗ», АО «КАМАЗ - Инжиниринг», сертификат №398/40096783-22067) предлагает Вам приобрести следующую технику:

Бортовой с КМУ КАМАЗ-65117 (КМУ)



Колесная формула	6x4
Грузоподъемность	14 тонн
Г/п КМУ (max)	6300 кг
Вылет стрелы (max)	11,2 м
Бортовая платформа	7000x2470x730мм
Объем платформы	V=12,6м³
Двигатель	КАМАЗ-740.705 (300 л.с.)
КПП	ZF 9S1310
Бак	500л
Опции	АБС, МКБ, МОБ, УВЭОС
Евро-фаркоп	+
Автономный отопитель	+
Спальное место	+
Пневмосиденье	+
Базовый автомобиль	КАМАЗ 65117-6010-50

Комплектация АО «КАМАЗ-Инжиниринг»

Модель и комплектация	Бортовой с КМУ КАМАЗ-65117 (КМУ)
<input type="checkbox"/> Гарантия завода	2 года или 75.000 км
Год выпуска	2025 (новый)
Сборка	АО «КАМАЗ-Инжиниринг», г. Кокшетау, Казахстан
Цвет	синий
Колесная формула	6x4
Тип ошиновки	2
Грузоподъемность, тонн	14.00
Мощность двигателя, л.с.	300
КПП	ZF9
П/о главной передачи	4.98
Шины	11.00R20 11R22,5 (бескамерные)

Вместимость топливного бака, литров	500
Двигатель	КАМАЗ 740.705-300 (Е-5)
ПЖД	ПЖД ДВС и кабины
Исполнение кабины	Рестайлинговая
Кабина со спальным местом	+
Объем платформы, куб.м.	12.6
Тягово-сцепное устройство	euro-фаркоп

Подогрев

- подогрев зеркал
- подогрев топливных фильтров и топливозаборника

Особенности комплектации	<ul style="list-style-type: none"> ● Тросовая кран-манипуляторная установка (КМУ) НАОУ НУ6.3S4 ● Грузоподъемность КМУ (max) 6300 кг ● Вылет стрелы (max) 11,2 м ● Максимальный грузовой момент 15,7тм ● Угол поворота 360 градусов непрерывно ● Пост управления Нижний и с пульта дистанционного управления. ● АБС ● МКБ ● МОБ ● Двигатель КАМАЗ 740.705-300 (Е-5) ● ТНВД АЗПИ ● Система нейтрализ. ОГ(AdBlue) ● Тент ● Каркас ● Аэродинам.козырек ● Внутренние размеры платформы 7000x2470x730 мм ● УВЭОС
--------------------------	---

Технические характеристики

МОДЕЛЬ КМУ

Тросовая кран-манипуляторная установка (КМУ)	НАОУ НУ6.3S4
Максимальный грузовой момент, тм	15,7
Номинальная грузоподъемность, м / кг Секц. стрелы	2,5 / макс. 6300; 1) 4,1 / 3430; 2) 6,4 / 1850; 3) 8,8 / 1280; 4) 11,2 / 600
Максимальный рабочий радиус, м	11,2
Максимальная рабочая высота, м	12,8
Масса, кг	2620
Угол поворота, градусов	360 непрерывно
Скорость подъема, м/мин	7
Пост управления	Нижний и с пульта дистанционного управления.
Гидравлическая жидкость Номинальный расход	40 л/мин (1000 об/мин)
Номинальное давление	20 МПа
Объем масляного бака	90 л
Стрела Тип	секция U-образная / 4 секций
Скорость вращения колонны	2,5 об/мин
Трос Размер	Ø10 мм × 65 м
Аутригеры Тип	Гидравлические

МОДЕЛЬ

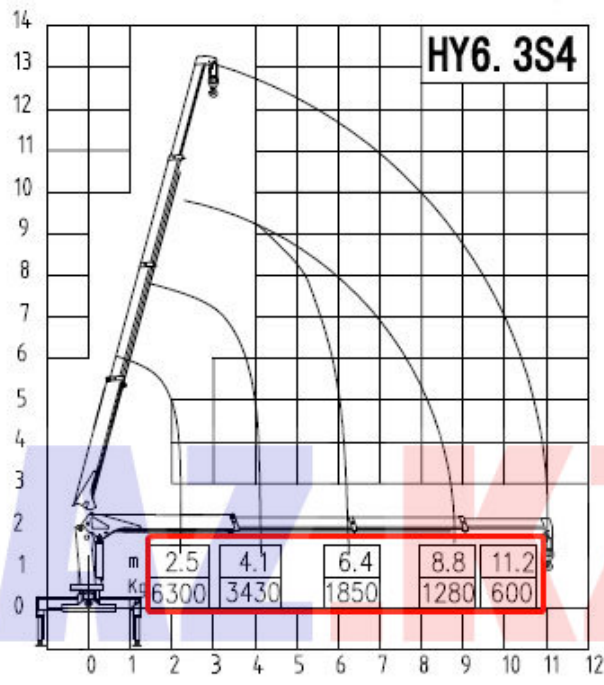
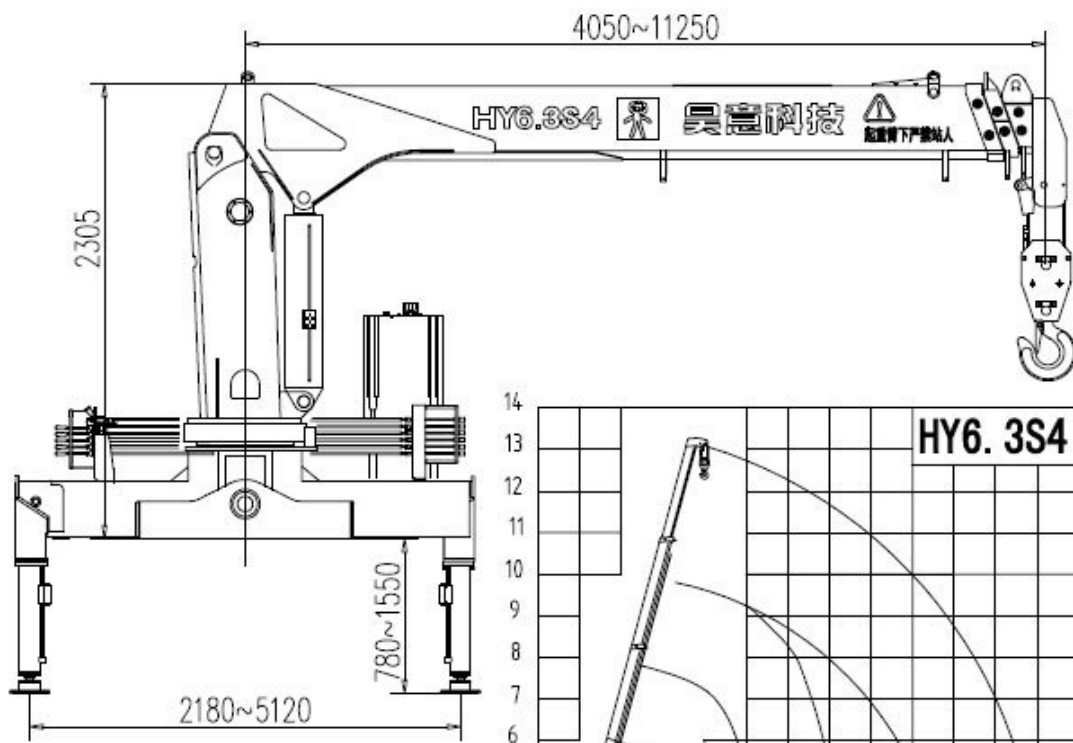
Базовый автомобиль [Бортовой КАМАЗ 65117-6010-50](#)

ВЕСОВЫЕ ПАРАМЕТРЫ И НАГРУЗКИ

Грузоподъемность автомобиля, кг	14500
Полная масса а/м, кг	24000
нагрузка на заднюю тележку, кг	15600/18000
нагрузка на переднюю ось, кг	4400/6000

Полная масса автопоезда, кг	34000/38000
Полная масса прицепа, кг	14000
Снаряженная масса, кг	8425/9425
нагрузка на заднюю тележку, кг	4950/5450
нагрузка на переднюю ось, кг	3475/3975
ДВИГАТЕЛЬ	
Модель двигателя	КАМА3-740.705 (300л.с.)
КОРОБКА ПЕРЕДАЧ	
Модель КП	ZF 9S1310
Передаточные числа на передачах	1-9,48; 2-6,58; 3-4,68; 4-3,48; 5-2,62; 6-1,89; 7-1,35; 8-1,00; 9-0,75; 3X-8,97
Тип	механическая, девятиступенчатая
Управление	механическое, дистанционное
Число передач КП	9
БОРТОВАЯ ПЛАТФОРМА	
Внутренние размеры платформы, мм	7000x2470x730
Платформа	бортовая, с металлическими откидными бортами, оборудуется каркасом и тентом
ГЛАВНАЯ ПЕРЕДАЧА	
Передаточное отношение	5,94/5,43
КАБИНА	
Исполнение	со спальным местом
Тип кабины	расположенная над двигателем, с высокой крышей
КОЛЕСА И ШИНЫ	
Размер обода	7,5-22,5 или 8,25-22,5
Тип колес	дисковые
Тип шин	пневматические, камерные или бескамерные
Шины	11.00 R20 или 11.00 R22,5
СИСТЕМА ВЫПУСКА И НЕЙТРАЛИЗАЦИИ	
Вместимость бака с нейтрализующей жидкостью, л	35
Тип	глушитель, совмещенный с нейтрализатором
СИСТЕМА ПИТАНИЯ	
Вместимость топливного бака, л	500
СЦЕПЛЕНИЕ	
Привод	гидравлический с пневмоусилителем
Тип	диафрагменное, однодисковое
ТОРМОЗА	
Привод	пневматический
Размеры диаметр барабана, мм	400
Ширина тормозных накладок, мм	140
ХАРАКТЕРИСТИКА А/П ПОЛНОЙ МАССОЙ	
Внешний габаритный радиус поворота, м	9,5
Максимальная скорость, не менее, км/ч	95
Угол преодолеваемого подъема, не менее, % (град)	25 (14°)
ЭЛЕКТРООБОРУДОВАНИЕ	
Аккумуляторы, В/А·ч	2x12/190
Генератор, В/Вт	28/2000
Напряжение, В	24

Размеры



KAMAZ