



ҚАЗАҚСТАН РЕСПУБЛИКАСЫ  
«АвтоТрейд-К»  
ЖАУАПКЕРШІЛІГІ  
ШЕКТЕУЛІ  
СЕРІКТЕСТІГІ



РЕСПУБЛИКА КАЗАХСТАН  
ТОВАРИЩЕСТВО  
С ОГРАНИЧЕННОЙ  
ОТВЕТСТВЕННОСТЬЮ  
«АвтоТрейд-К»

Кокшетау: ул. Уалиханова 197Б/2. здание «КАМАЗ-Центр».  
Алматы: мкр. Аксай-3А, 62А, зд. КосАгроКоммерц, 3 жтаж, 36.  
Астана: ул. Бейбитшилик, 25, офис 414.  
БИН 050240000491  
Юридический адрес: Республика Казахстан, г.Алматы, район Ауэзовский,  
микрорайон Аксай 3А, дом 62А, 1 этаж

+7 (775) 360-73-33 «Актив»  
+7 (771) 119-11-00 «Билайн»  
+7 (707) 360-73-33 «Теле2»  
E-mail: [info@kamaz.kz](mailto:info@kamaz.kz)  
Веб-сайт: [kamaz.kz](http://kamaz.kz)

Настоящим, ТОО «АвтоТрейд-К» (официальный дилер заводов ПАО «КАМАЗ», АО «КАМАЗ - Инжиниринг», сертификат №398/40096783-22067) предлагает Вам приобрести следующую технику:

## Бортовой с КМУ КАМАЗ-43118 (КМУ)



Колесная формула	<b>6x6 (вездеход)</b>
Грузоподъемность	<b>12 тонн</b>
Г/п КМУ (max)	<b>6300 кг</b>
Вылет стрелы (max)	<b>11,2 м</b>
Бортовая платформа	<b>6100x2470x730мм</b>
Объем платформы	<b>V=11м³</b>
Двигатель	<b>КАМАЗ-740.705 (300 л.с.)</b>
КПП	<b>Камаз-154</b>
Бак	<b>350+210л</b>
Опции	<b>АБС, МКБ, МОБ, УВЭОС</b>
Автономный отопитель	<b>+</b>
Спальное место	<b>+</b>
Пневмосиденье	<b>+</b>
Базовое шасси	<b><a href="#">КАМАЗ-43118 (6x6)</a></b>

## Комплектация АО «КАМАЗ-Инжиниринг»

Модель и комплектация	Бортовой с КМУ КАМАЗ-43118 (КМУ)
□ Гарантия завода	2 года или 75.000 км
Год выпуска	2026 (новый)
Сборка	<a href="#">АО «КАМАЗ-Инжиниринг», г. Кокшетау, Казахстан</a>
Цвет	синий
Колесная формула	6x4
Тип ошиновки	2
Грузоподъемность, тонн	12.00
Мощность двигателя, л.с.	300
КПП	154
П/о главной передачи	6.53
Шины	425/85R21 (бескамерные)
Вместимость топливного бака, литров	210+350

Двигатель	КАМАЗ 740.705-300 (Е-5)
ПЖД	ПЖД ДВС и кабины
Исполнение кабины	Рестайлинговая
Кабина со спальным местом	+
Объем платформы, куб.м.	11.2
Тягово-сцепное устройство	еуро-фаркоп

Подогрев

- подогрев зеркал
- подогрев топливных фильтров и топливозаборника

Особенности комплектации

- Тросовая кран-манипуляторная установка (КМУ) НАОУ НУ6.3S4
- Грузоподъемность КМУ (max) 6300 кг
- Вылет стрелы (max) 11,2 м
- Максимальный грузовой момент 15,7тм
- Угол поворота 360 градусов непрерывно
- Пост управления Нижний и с пульта дистанционного управления.
- АБС
- МКБ
- МОБ
- Двигатель КАМАЗ 740.705-300 (Е-5)
- ТНВД BOSCH или АЗПИ
- Система нейтрализ. ОГ(AdBlue)
- Common Rail либо аналог
- ДЗК

## Технические характеристики

### МОДЕЛЬ КМУ

Тросовая кран-манипуляторная установка (КМУ)	НАОУ НУ6.3S4
Максимальный грузовой момент, тм	15,7
Номинальная грузоподъемность, м / кг Секц. стрелы	2,5 / макс. 6300; 1) 4,1 / 3430; 2) 6,4 / 1850; 3) 8,8 / 1280; 4) 11,2 / 600
Максимальный рабочий радиус, м	11,2
Максимальная рабочая высота, м	12,8
Масса, кг	2620
Угол поворота, градусов	360 непрерывно
Скорость подъема, м/мин	7
Пост управления	Нижний и с пульта дистанционного управления.
Гидравлическая жидкость Номинальный расход	40 л/мин (1000 об/мин)
Номинальное давление	20 МПа
Объем масляного бака	90 л
Стрела Тип	секция U-образная / 4 секций
Скорость вращения колонны	2,5 об/мин
Трос Размер	Ø10 мм × 65 м
Аутригеры Тип	Гидравлические

### МОДЕЛЬ

Базовый автомобиль-шасси [КАМАЗ-43118](#)

### ВЕСОВЫЕ ПАРАМЕТРЫ И НАГРУЗКИ

Допустимая масса надстройки с грузом, кг	12130...13390 (в зависимости от комплектации)
Полная масса а/м с надстройкой, кг	21600
нагрузка на заднюю тележку, кг	15800
нагрузка на передний мост кг	5800
Полная масса автопоезда, кг	33600
Полная масса прицепа, кг	12000
Снаряженная масса шасси, кг	8845...9395 (в зависимости от комплектации)

нагрузка на заднюю тележку, кг	3810...4300 (в зависимости от комплектации)
нагрузка на передний мост, кг .	4785...5275 (в зависимости от комплектации)

### **ДВИГАТЕЛЬ**

Модель двигателя	КАМАЗ 740.705-300
Диаметр цилиндра и ход поршня, мм	120/130
Макс. полезный крутящий момент, Нм (кгсм)	1275 (128)
при частоте вращения коленчатого вала, об/мин	1300
Максимальная полезная мощность, кВт (л.с.)	221 (300)
при частоте вращения коленчатого вала, об/мин	1900
Рабочий объем, л	11,76
Расположение и число цилиндров	V-образное, 8
Степень сжатия	18,0
Тип двигателя	дизельный с турбонаддувом, с промежуточным охлаждением наддувочного воздуха

### **КОРОБКА ПЕРЕДАЧ**

Передаточные числа на передачах	1-9,48; 2-6,58; 3-4,68; 4-3,48; 5-2,62; 6-1,89; 7-1,35; 8-1,00; 9-0,75; 3X-8,97
Тип	механическая, 9-тиступенчатая
Управление	механическое, дистанционное
Число передач КП	9

### **ГЛАВНАЯ ПЕРЕДАЧА**

Передаточное отношение	5,94
------------------------	------

### **КАБИНА**

Исполнение	без спального места или со спальным местом (в зависимости от комплектации)
Тип кабины	расположенная над двигателем, с высокой или низкой крышей (в зависимости от комплектации)

### **КОЛЕСА И ШИНЫ**

Размер обода	10.00-20 или 12.2-20,9 (в зависимости от комплектации)
Тип колес	дисковые
Тип шин	пневматические, с регулированием давления
Шины	390/95 R20 или 425/85 R21 (в зависимости от комплектации)

### **РАЗДАТОЧНАЯ КОРОБКА**

Тип	механическая, двухступенчатая с блокируемым межосевым дифференциалом
Управление	пневматическое

### **СИСТЕМА ПИТАНИЯ**

Вместимость топливного бака, л	210 или 350 или 210+210 или 350+210 (в зависимости от комплектации)
--------------------------------	---

### **СЦЕПЛЕНИЕ**

Привод	гидравлический с пневмоусилителем
Тип	диафрагменное, однодисковое, мод. MFZ 430

### **ТОРМОЗА**

Привод	пневматический
Размеры диаметр барабана, мм	400
Ширина тормозных накладок, мм	140

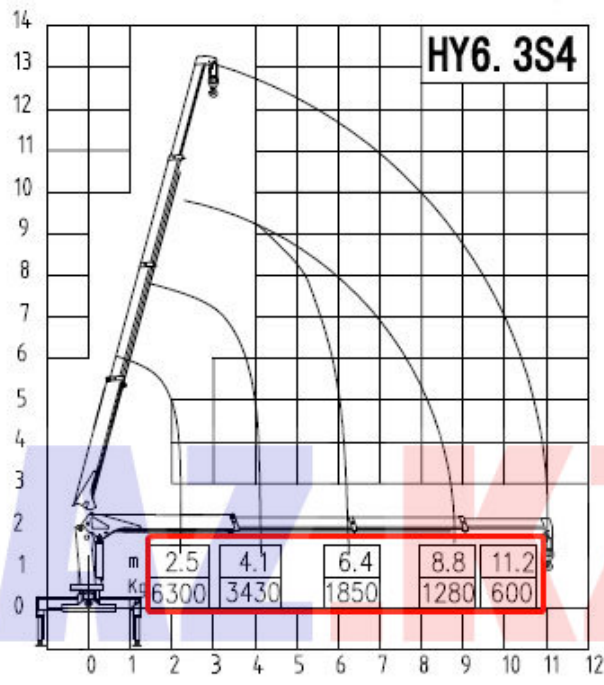
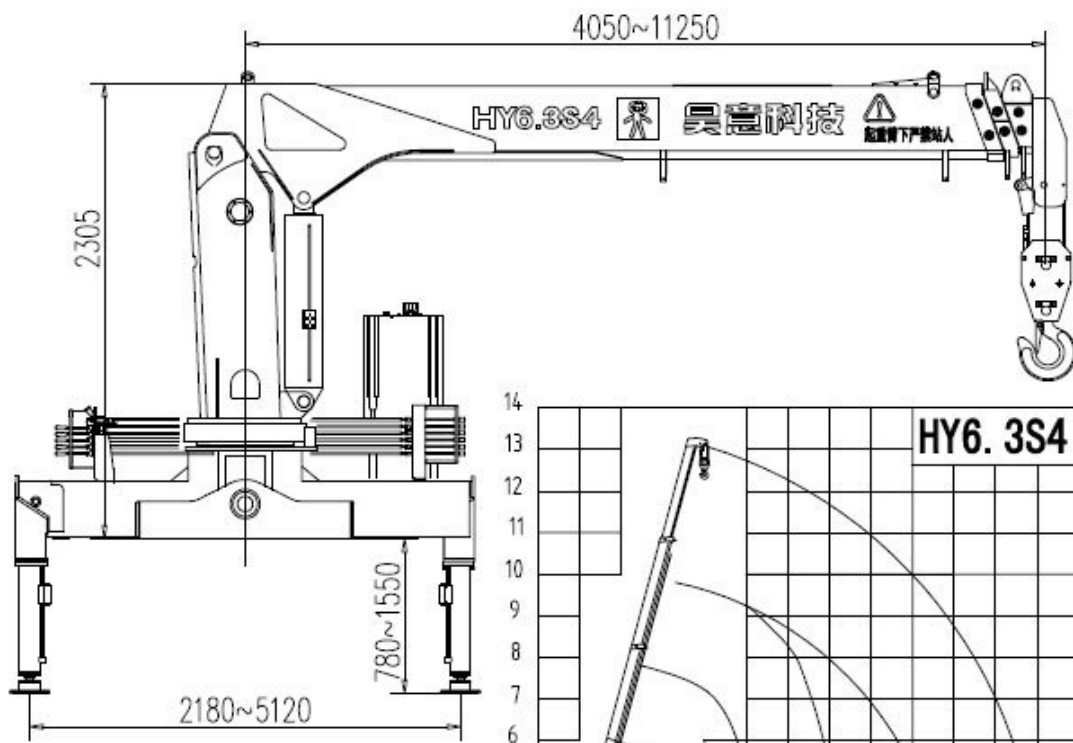
### **ХАРАКТЕРИСТИКИ А/М ПОЛНОЙ МАССОЙ**

Внешний габаритный радиус поворота, м	11,5...12,9
Максимальная скорость, не менее, км/ч	90
Угол преодолеваемого подъема, не менее, % (град)	31

### **ЭЛЕКТРООБОРУДОВАНИЕ**

Аккумуляторы, В/А·ч	2x12/190
Генератор, В/Вт	28/3000
Напряжение, В	24

### **Размеры**



KAMAZ